

# LE JOURNAL

DE VOTRE QUARTIER

Comité de quartier de Celleneuve

Decembre 2014 - N°41



## LE MOT DE LA PRÉSIDENTE

p. 2:- Rencontre  
en Mairie



P3:- Place Mansart

P. 4:- Entrepreneurs

P. 5:- Les nouveaux  
commerces

P. 6:- Le site du comité

P. 7:- Constructions

P. 8:- AS Foot



p.9:- Peintre de couleur

P. 10:- Festival Accordéon  
"Pluriel"



P.11:- Les animations à  
Celleneuve

L'année 2014 fut riche en animations sur le quartier ! Bien sûr vous avez pu retrouver nos animations traditionnelles qui ont toujours autant de succès (galette, vide grenier, loto, dégustations sur le marché etc...) Le partenariat très fort entre les associations du quartier ( Odette Louise, Montpellier Accordéon...) et les structures de la ville ( Cinéma Nestor Burma, MPT Marie Curie) nous ont permis de vous proposer aussi d'autres moments festifs : La grande Lessive, le Carnaval, la fête de la musique, et le tout nouveau Festival Accordéon Pluriel. Nous espérons que vous répondrez encore présents pour l'année 2015.

Hélas, nous retrouvons aussi les traditionnels problèmes du quartier, communs aussi à d'autres quartiers de Montpellier : le stationnement, la sécurité, la propreté, les dégradations... Si nous avons parfois l'impression de ne pas avancer, nous ne baissons pas les bras ! Nous avons rencontré Mme Lévy Rameau, adjointe chargée du quartier, et le cabinet du maire. Nous avons fait le point avec eux sur ces divers problèmes, et de notre désir de faire avancer ces dossiers avec notre participation. Vous trouverez dans ce journal les comptes rendus de ces rencontres.

Souhaitons pour 2015 voir aboutir quelques-unes de nos demandes !

Bonne année à tous.

**R. Naud**

<http://www.quartier-celleneuve.org>

## LE COMITÉ DE QUARTIER ET LA MAIRIE DE MONTPELLIER

Depuis les dernières élections municipales, le comité avait eu une première prise de contact en juin avec Mme Lévy-Rameau, adjointe du quartier Mosson auquel nous sommes rattachés. Suite à nos courriers, nous avons pu la rencontrer de nouveau en novembre et avons aussi été reçus par Mme Foot, chargée de mission du cabinet du maire.

Ainsi nous avons pu leur présenter nos revendications et suggestions :

Nous avons exprimé le souhait de rencontrer les élus et services compétents sur le quartier afin qu'ils se rendent compte des problèmes posés et des solutions à trouver.

Lors de ces entretiens, nous avons mis en avant les points suivants :

Le marché sur l'esplanade : mise aux normes du revêtement de sol, aménagement de sanitaires, meilleure communication

Les grands travaux : deuxième tranche avenue de Lodève, aménagement du carrefour des Grèzes, aménagement du « vieux Celleneuve » notamment l'axe Marcellin Albert jusque l'esplanade.

Plan de circulation et Stationnement : quelles solutions pour les nombreux points noirs ?

La propreté du quartier: nous avons suggéré un meilleur suivi de la part des services et une campagne commune de sensibilisation.

Nous avons aussi abordé le manque de places dans les écoles, la nécessité de revoir la carte scolaire et de construire un nouveau groupe ? Rappelons que la solution mise en place à la maternelle, avec la salle de motricité à l'extérieur, devait être provisoire...

Bien entendu nous avons aussi parlé des problèmes de sécurité sur certains points sensibles que chacun reconnaîtra.

Nous leur avons présenté les différentes animations et le fort partenariat développé sur le quartier.

Lors de ces contacts, nous avons le sentiment d'avoir été écoutés, entendus même. Quelques engagements ont été pris pour le début 2015 (visites du quartier avec les responsables de la mairie, travaux route de Lodève, sécurité renforcée)

N'hésitez pas à nous faire part de vos réflexions et propositions, vous pouvez laisser un courrier dans notre casier à la MPT Marie Curie ou par mèl à l'adresse suivante : [cdqcelleneuve@aliceadsl.fr](mailto:cdqcelleneuve@aliceadsl.fr)

Le comité s'engage, avec votre soutien, à assurer le suivi des dossiers et à réclamer une meilleure information sur les projets concernant notre quartier.

**J.Thérain**



## Compte rendu de la rencontre place Mansart

Le 10 octobre 2014, une quinzaine d'habitants représentant plusieurs résidences de la place ont rencontré M. Albernhe (adjoint à la vie quotidienne), Mme Levy-Rameau (adjointe chargée de notre quartier), M. Delmas (responsable du secteur nord de la police municipale) et 2 ou 3 autres personnes de la mairie.

Elles ont fait part des difficultés rencontrées (nuisances sonores, dégradations, cambriolages, tensions) et sont revenus sur l'événement du mois de juillet (un homme a été séquestré deux jours par des individus qui étaient présents dans le garage de la résidence les Jardins de Mansart). Plusieurs personnes ont fait part de leur projet de vendre leur logement si la situation ne s'améliore pas. Malgré tous les courriers antérieurs les élus n'avaient qu'une connaissance partielle de ces faits. Ils ont été sensibles à cette démarche et ont été d'accord avec nous pour constater une dégradation sérieuse des conditions de vie dans le quartier. Mises bout à bout, les informations amenées par chacun ont abouti au constat d'une situation préoccupante qui appelle des réponses rapides.

Ils se sont engagés à :

- proposer la mise en place de caméras de vidéosurveillance sur la place (c'est une commission qui décide, rien n'est fait mais ils vont faire la proposition et l'argumenter)
- augmenter le nombre de passages de la police municipale notamment le soir .
- contrôler les commerces qui ne respectent pas les horaires de fermeture et vendent de l'alcool illégalement.
- supprimer les bancs (nous n'y étions pas tous favorables car les jeunes risquent de se replier vers les halls ... Ces bancs avaient été demandés par le Comité de quartier suite à une sollicitation des habitants)

M. Delmas nous a rappelé le numéro de téléphone de l'antenne de police du Petit Bard (04 67 34 59 25) : c'est ce numéro qu'il faut appeler prioritairement.

**R. Naud**



*La Fournée Gourmande*  
*Boulangerie - Pâtisserie - Snack - Pizza*

141 Avenue de Lodève  
34 000 Montpellier Tél: 09 81 08 90 92  
6h-20h 7J/7J



## ENTREPRENEURS A CELLENEUVE DEPUIS 1946

La SOMEDI se situe à Celleneuve, au 1135 rue Pierre Causse. La famille ANDRE y est installée depuis 3 générations.

Paul ANDRE crée l'entreprise en 1946, pour y fabriquer des produits chimiques : cristaux de soude, chlore et autres détergents destinés aux drogueries. Pour ce faire, il installe une rangée de cuves en grès. Il choisit de situer son entreprise tout près de la gare de Celleneuve afin de recevoir les produits nécessaires par le train.

Son fils, Jean-Paul, prendra sa succession. L'activité se diversifie : fabrication de sel pour adoucisseurs et construction de piscines, produits chimiques. Mais il n'y a plus trace de la gare de Celleneuve. Elle est enfouie sous l'avenue de la Liberté. Pour mémoire, la gare était située sur une voie de chemin de fer d'intérêt local, allant de Palavas à Lodève, en traversant Montpellier.

Ses petits-enfants, Jean-Paul et sa sœur Carole, continuent la succession. L'activité est relativement la même : fabrication de sel pour le traitement de l'eau, fourniture de coques et de matériel pour piscines. L'entreprise emploie 9 personnes.

Les belles cuves en grès on fait place à des réservoirs en PEHD (polyéthylène haute densité) progrès oblige. On en voit encore une, probablement pour perpétuer le souvenir.



### L.Pot



## Nouveaux artisans et commerçants à Celleneuve

Il nous arrivait souvent de déplorer le départ de commerçants ou artisans. Aussi nous nous réjouissons d'en voir s'installer de nouveaux.

En lieu et place de la supérette, située 13 route de Lodève, sont maintenant installés Mme Nicol et Mr Debritte qui ont ouvert la « Laverie du forum » depuis le 1 octobre 2014. Des machines à laver de différentes tailles et des sèche-linge sont offerts en libre-service dans un cadre agréable (ouvert tous les jours de 7 heures à 21 heures).

Dans le fond du local, Mr Del Signore a installé son atelier offrant divers services : Cordonnerie, Talons minute, Clefs, Plaque Auto, Gravure et aussi Cigarettes électroniques... Ce monsieur a 40 ans de métier dans la cordonnerie.

De l'autre côté de la route, en remplacement du pressing, s'est installée « L'auto-école du volant », ouverte depuis juin 2014. Tenue par Mr Naceur dans la profession depuis 1987. Celui-ci propose au public des cours de code en salle et par internet et évidemment des cours de conduite en vue de l'obtention du permis.

Au 6 rue Antonin Chauliac, Mr Authebon, né à Celleneuve, fils, petit-fils, arrière-petit-fils d'artisan ferronnier, a ouvert dans le garage de la maison familiale un atelier de serrurerie, métallerie, menuiserie PVC et aluminium. Nous projetons pour le prochain journal de faire un article sur cette famille qui a marqué le quartier.

En cours de travaux, avenue des Moulins en remplacement de La Grange, un nouveau restaurant qui s'appellera « Au moulin d'Argane » et qui sera tenu par des Celleneuvois : la famille Machkokot .

Il reste des locaux disponibles, rue Marcellin Albert, d'autres commerces ou ateliers sont les bienvenus. Si vous constatez des oublis n'hésitez pas à nous les communiquer.

**J. Thérain**

### Vestiboutique de la Croix Rouge

Pour vous vêtir ou faire des cadeaux à petits prix, pensez à la vestiboutique de la Croix Rouge, sur l'esplanade Léo Malet. Ouverte du lundi au vendredi de 14h00 à 18h00 ; le Mercredi de 9h00 à 12h00, pendant le marché de Celleneuve. Pour tout ce qui concerne le secourisme ou pour le bénévolat, téléphoner au 04 67 40 01 97.



# Celleneuve sur toile

Entre 2 parutions du journal, et si vous n'avez pas le temps de vous arrêter discuter au marché du mercredi matin, vous pouvez vous tenir informé de la vie du quartier sur le site internet du comité : <http://www.quartier-celleneuve.org>

En ligne depuis juin 2011 et maintenu par Zagraf, ce site internet nous donne accès à tout ce qui fait la vie de notre quartier : actualités du comité en page d'accueil, animations sur le quartier à la rubrique « Sortir à Celleneuve » (programme du cinéma, de la MPT Marie Curie, spectacles, expositions...), photos des animations passées dans la Galerie, et quelques informations pratiques (plan du quartier, horaires du tram et du bus, adresses et coordonnées de différents lieux publics).

Il nous permet aussi de nous plonger dans son histoire (nombreuses photos et quelques chiffres) et de retrouver l'itinéraire de la ballade dans ses rues, organisée lors de la ZAT 2012 par le comité de quartier.

Enfin on y retrouve la vie du Comité : agenda, réunions et compte-rendu mais aussi archives du journal depuis 1993.

Pour tout savoir sur le quartier, une bonne adresse, donc !

**R. Reynaud**

<http://www.quartier-celleneuve.org>

## Un peu d'histoire...

La place Renaudel fut d'abord le cimetière de Celleneuve jusqu'en 1809. Puis cet espace longtemps à l'abandon a été aménagé en place publique en 1832. Le maire de l'époque (Paulin Deshours-Farel) avait refusé, en particulier, de céder ce terrain au sieur Rigaud, marchand drapier de Montpellier. Il pensait que plus tard, cet espace serait indispensable pour faciliter la communication entre le grand chemin (route de Lodève) et l'intérieur du village. La place est devenue un lieu de fêtes et de bals avec ses trois cafés (maintenant disparus)! Le Crédit Agricole était alors le Café du commerce, « La salad'rit » le Café de France où, tous les dimanches après-midi, avait lieu un bal public, le CIC était le Café du Progrès. Puis, petit à petit, après la Seconde Guerre mondiale, la tradition disparut et cette place fut envahie d'une façon anarchique par le stationnement automobile autour d'une statue dont personne ne voulait... En **1984**, les Celleneuvois demandèrent au maire de Montpellier de rajeunir ce lieu et de le rendre aux piétons. Ce souhait fut pris en considération en **1987**.

Mais qui donc était Renaudel?



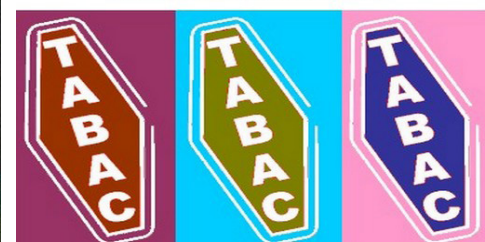
TABAC - PRESSE - LOTO

**LE KIOSQUE**

1 Route de Lodève - Montpellier - 04 67 40 16 42

Ouvert du Lundi au Samedi 7h à 19h

Dimanche 7h30 à 12h30



## CELLENEUVE SE TRANSFORME

On avait l'impression que toutes les surfaces disponibles étaient construites, une petite ballade rue Zamenhof et route de Lodève nous a prouvé le contraire.

Rue Zamenhof, face à l'arrêt du tram « Celleneuve » en prolongement de la résidence Garibaldi se construit une résidence qui sera gérée par l'ACM. On peut estimer qu'une cinquantaine de logements seront finis début 2015.

Route de Lodève, après la résidence Saint Pierre et deux grandes maisons, j'ai découvert la résidence des Pins construite depuis plus de 10 ans (là aussi 50 logements ACM)

Un peu plus loin, la résidence « Côté Ouest » dont on aperçoit les panneaux solaires, accueille une trentaine de logements.

Juste à côté, en cours de finition une résidence « Le Belem » dont on aperçoit les panneaux rouges comptera 21 logements.

Enfin, mais seul le panneau d'annonce existe, la résidence « Cellanova » sur le seul terrain libre avant de tourner à droite vers la Paillade.



J.Thérain

## Devinette

Où pouvez-vous voir cette grappe de raisin sur une façade de Celleneuve ?



**Arcane**  
Immobilier  
*"L'immobilier autrement"*

Achat Vente Location Gestion  
Programmes neufs - Financement  
Conseil en investissements Immobiliers  
Expertise et Estimation

Agence : 18, Route de Lodève 34080 Montpellier  
Tél : 04 34 26 51 32 - Fax : 04 67 52 64 21

**POMAREDE**  
informatique

FORMATION ET MAINTENANCE INFORMATIQUE  
REPARATION TOUTES MARQUES...  
VENTE PORTABLES, PC et TABLETTES...

**POMAREDE INFORMATIQUE**  
10 allée de Paris  
34080 MONTPELLIER  
04 11 93 00 18 / 06 75 70 56 72  
Mail : [info@pomarede.fr](mailto:info@pomarede.fr)



# A.S. Celleneuve Football

Depuis bientôt vingt ans, le stade Louis Combette accueille les équipes amateurs de football du quartier. Ses 15 bénévoles et dirigeants entraînent 11 équipes, 140 joueurs, de 6 ans aux séniors, issus de Celleneuve et des quartiers avoisinants. Cette année encore, ils ont dû refuser des inscriptions, non par manque de place, mais par manque d'entraîneur bénévole.



La saison dernière, une équipe U13 ( 12/13 ans) a marqué plus de 200 buts et a été récompensée par le district. Invitée à participer au tournoi international de la ville de Fès, du 2 au 5 mai 2014, le club de Celleneuve a organisé le déplacement des jeunes joueurs. Tous se souviendront de ce voyage et de leur rencontre avec des équipes de Fes et des autres pays invités ! Quant aux séniors, ils évoluent en première division.

Pour la première opération de la saison 2014/2015, les « petits » ont eu la joie de rencontrer des « grands » pailladins : Jamel Saihi et Anthony Ribelin, du MHSC, sont venus coacher les jeunes joueurs sur un entraînement.

Dans un esprit de solidarité, digne des valeurs sportives, l' A.S Celleneuve accueille actuellement sur son stade un club de La Paillade qui a vu ses terrains dévastés par les dernières inondations. Ils ont aussi participé au tournoi de solidarité avec les sinistrés qui a permis de récolter des fonds et remettre un chèque au Secours Populaire, tournoi organisé avec Le G8 (Regroupement de 8 clubs : Lemasson, Paillade Mercure, Lunaret, les Arceaux, Petit Bard, ASPTT, St Martin et Celleneuve. )

Alors n'hésitez pas à venir soutenir ces équipes qui représentent notre quartier !

**R.Naud**

## Salle de sport



**Aqua Bike** **Gym douce** **Fitness** **Muscu**

<http://www.espacelecam.com>  
**04 67 75 28 04** 38 allée Antonin Chauliac Celleneuve

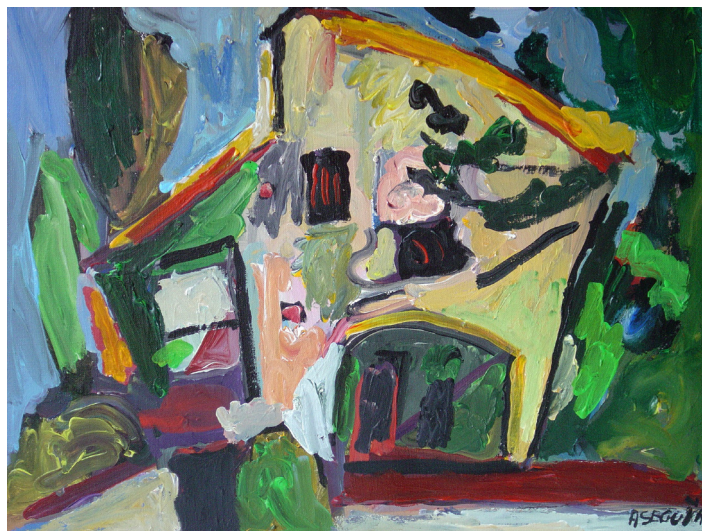


## Adrien Seguin, peintre de la couleur

Il y a 10 ans, le 22 janvier 2005, disparaissait le peintre Adrien Seguin. Cet artiste, coloriste enthousiaste, vivait à Celleneuve et avait son atelier rue des Corrégiers.

Né à Pau en 1926, il suivit ses parents en Afrique où son père occupait un poste d'ingénieur. Dès l'âge de dix ans, au cours de séjours en France, il dessine déjà ses premiers cahiers de voyage. Etudiant à l'école des Beaux-Arts de Montpellier, puis de Paris, il a suivi les cours de l'académie André Lhote, peintre cubiste. Dans les années 50, il intègre les influences du fauvisme. Ses couleurs deviennent éclatantes.

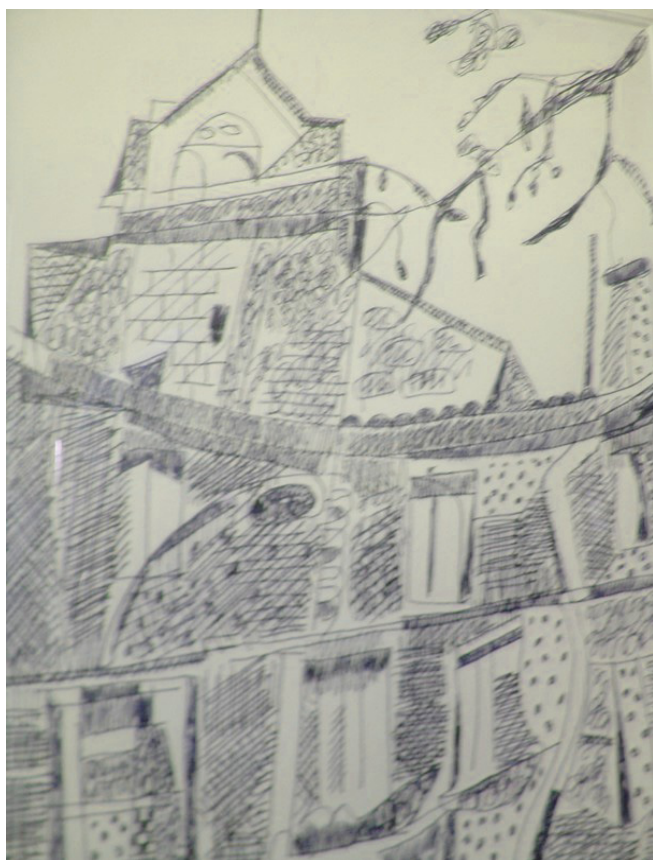
Le peintre se distingue très vite par son style énergique déployé dans des toiles où couleurs vives se mêlent aux influences cubistes. Sa touche est vive, passionnée, énergique. Il mélange les techniques et les matériaux, l'huile et l'acrylique, empâte à l'extrême pour donner du relief et accrocher la lumière.



En 1956 il reçoit le deuxième prix du Dôme et en 1957, sous la présidence du peintre Fujita, le jury lui décerne le premier prix du Salon d'Automne. Sociétaire du Salon des Indépendants, décoré de la médaille des arts, sciences et lettres, Adrien Seguin pousse toujours plus loin la diversité de son art. Il entreprend alors une série de panneaux composés de cloutages, collages et peintures, dont la force raconte la joie de vivre du peintre. Puis il allie le dessin, finement structuré et la peinture, huile ou gouache.

Inspiré par ses voyages, mais aussi par la littérature et la musique, entouré par sa famille et ses amis, Adrien Seguin œuvre avec une totale liberté. Si les thèmes de prédilection de l'artiste sont les paysages méditerranéens et les natures, il explorera bien d'autres horizons. On retrouvera ainsi dans sa production des portraits, autoportraits, croquis, nus, poèmes, mais également des toiles plus abstraites où le sujet s'efface au profit de la couleur simplement. Considéré comme un artiste inclassable, en 60 ans de carrière, il aura peint plus de 4 000 toiles. Avec sa famille, nous espérons pouvoir prochainement lui rendre un hommage en organisant une animation dans le quartier...  
*Nos remerciements à ses enfants, Mme Wyper et M Seguin, pour les images.*

**R. Naud**





# MERCI !

L'intérêt croissant pour l'accordéon dans le département de l'Hérault s'est vérifié.

La 1ère édition du festival Accordéon pluriel qui s'est déroulée du 19 au 21 septembre 2014, quartier Celleneuve à Montpellier, a rassemblé plus de 800 personnes sur les 3 jours. Les concerts, le bal folk et les ciné-concerts ont fait salle comble. Les stages et ateliers « découvertes » affichaient complet.



L'enthousiasme général autour de cet événement nous incite donc à poursuivre l'aventure du 18 au 20 septembre 2015 pour la 2ème édition.

Il ne nous reste plus qu'à vous dire à tous, artistes, intervenants, co-organisateurs, partenaires, bénévoles et spectateurs, un très grand merci et... à l'année prochaine !

Vous trouverez un aperçu de ce qui s'est passé pendant l'édition 2014 sur youtube (Festival Accordéon Pluriel)

**C. Bailleul**

*Directeur artistique et créateur du festival*



Votre journal est mis en page par :



Communication  
graphique / web

- logos, PAO
- sites internet vitrines,  
e-commerce, collaboratifs

[contact@zagraf.fr](mailto:contact@zagraf.fr)

# Les animations sur le quartier



## Animations passées :

Samedi 21 juin 2014: Fête de la musique  
Samedi 28 juin 2014: Repas de quartier  
Mercredi 2 juillet 2014: Animation musicale et dégustation sur le marché  
Du 19 au 21 septembre 2014 : Festival « Accordéon Pluriel », première édition  
Vendredi 3 octobre 2014: Assemblée Générale  
Samedi 11 octobre 2014: Internationales de la guitare  
Mardi 11 novembre 2014: Vide grenier  
Dimanche 7 décembre 2014: Loto

## Animations à venir :

**Vendredi 16 janvier 2015:** Galette des rois, à 18h30 à la MPT Marie Curie  
**Mercredi 4 février 2015:** Animation dégustation sur le marché  
**Dimanche 8 Mars 2015:** Journée Internationale des droits des femmes  
**Jeudi 26 mars 2015:** La Grande Lessive  
**Samedi 11 avril 2015:** Carnaval  
**Vendredi 8 mai:** Vide grenier sur la place Mansart  
**Mercredi 27 mai 2015:** Animation marché  
**Samedi 13 juin 2015:** Repas de quartier  
**Dimanche 21 juin 2015:** Fête de la musique  
**Septembre 18,19 et 20 2015:** Festival Accordéon Pluriel, deuxième édition.

*Tous les détails et de nombreuses autres animations sur le quartier sont régulièrement publiées sur le site du Comité de Quartier à la page « Sortir à Celleneuve ».*



	1	2	3	4	5	6	7	8	9
1							■		
2						■			
3									
4								■	
5	■								
6			■			■			■
7									
8					■				
9				■					
10				■					

## Grille n°41

### HORIZONTAL

- 1 Bourg italien et cruciverbiste - Pronom
- 2 Rempli de petits rats - Glandes délicieuses
- 3 Utilisées pour la 1° fois
- 4 Bien-aimés des avocats
- 5 Mène une bande de fieffés tétus
- 6 Note - Article - Directeur régional
- 7 Adjoint en tout
- 8 Enlèves - Marine ou aérienne
- 9 Transport en capitale - C'est une huile
- 10 Beau ou belle - Quasiment un os

### VERTICAL

- 1 Célèbre papa - Le Haka (cri des All-Black) c'est lui
- 2 Ont toujours confiance
- 3 Grande qualité sauf si elle est petite  
- N'est pas encore
- 4 Par là on entend tout
- 5 Emmaillots - Dieu
- 6 La toile - S'il est grand c'est la révolution
- 7 Elle peut être secondaire
- 8 Entouré de croûtes - Bien cultivé
- 9 Démarrage rapide - Courroie de transmission

E	S	P	L	A	N	A	D	E
L	A	T	I	N	O	■	U	S
E	N	T	R	E	V	U	E	S
C	T	■	A	S	E	S	■	E
T	E	E	■	S	L	A	B	■
R	■	N	O	E	L	■	R	T
I	M	E	S	■	I	V	A	N
Q	U	E	T	A	■	O	S	A
U	S	■	I	R	O	I	S	E
E	T	R	E	N	N	E	E	S

Nous remercions Jacques Olivier d'avoir pris la succession de Noel Novoli pour la conception des mots croisés.



Ouvert du lundi au samedi  
de 8h à 15h et de 19h à 00h

### Pour nous contacter:

Comité de quartier -  
21, rue du bassin 34080 Montpellier  
Email: [contact@quartier-celleneuve.org](mailto:contact@quartier-celleneuve.org)  
Site: [www.quartier-celleneuve.org](http://www.quartier-celleneuve.org)



### Devenez membre du Comité de quartier !

Nom : ..... Prénom : .....

Adresse : .....

Tél : ..... Email : .....

**Adhésion de 7 euros pour l'année** (bulletin à envoyer au 21 rue du Bassin 34080 Mpt, avec un chèque à l'ordre du comité de quartier)